

DEINE VORTEILE BEI AMBIMED

Deine Arbeit wird von uns stets wertgeschätzt,
was sich im Umgang mit unseren Mitarbeiter*innen
sowie durch zahlreiche Vorteile widerspiegelt.



Regelmäßige Fort- und Weiterbildungen



Wohnortnahe Einsätze



Max. 3 Klient*innen pro Mitarbeit*in



14 Dienste mit max. 4 Diensten am Stück



Leistungsgerechte Vergütung



Flexible Dienstplanung



Erreichbare PDL



Bei uns hast du Zeit für
Pflege ♥



BEWERBE DICH DIREKT UNTER



0800 222 80 40



jobs@deutschefachpflege.de



www.ambimed-gmbh.de



Deine Ansprechpartnerin:
Ulrike Pirwitz
0171 177 64 43
(WhatsApp/Signal)



Oder scannen
und direkt online
bewerben!

Du findest uns auch auf:



ambimed GmbH & Co. KG
Ambulante Beatmungs- und Intensivpflege
Marktler Str. 15 B
84489 Burghausen

 ambimed



 TEIL DER
DEUTSCHEN FACHPFLEGE GRUPPE

ARBEITEN IN DER AUSSERKLINISCHEN INTENSIVPFLEGE



Zeit für
eine berufliche
Veränderung?

WIR BIETEN EINE GANZHEITLICHE BEZUGSPFLEGE



Wir von ambimed garantieren
Pflege aus fähigen Händen.

Unser Pflegeverständnis orientiert sich stets an den Bedürfnissen unserer Klient*innen. Dazu gehören die Bedürfnisse der physischen, psychischen, sozialen und spirituellen Ebene sowie die individuelle Lebensgeschichte der Person. Uns

ist es wichtig, gemeinsam mit unseren Klient*innen die besten

Möglichkeiten der individuellen und ganzheitlichen Versorgung zu finden, was wir unter Kooperation mit Angehörigen und Betreuer*innen erreichen. Auch mit externen Dienstleistern wie Ärzt*innen, Therapeut*innen, Apotheken, Versorgern, Kliniken und Rehabilitationseinrichtungen arbeiten wir zusammen, um das Wohl unserer Klient*innen garantieren zu können.

Wir unterstützen unsere Mitarbeiter*innen, indem wir ihnen hervorragende Arbeitsbedingungen bieten, da zufriedene Mitarbeiter*innen nicht zuletzt auch einen positiven Einfluss auf die Zufriedenheit unserer Klient*innen haben.

Verschaffe dir einen Eindruck über unsere Facebook-Seite. Dort findest du Neuigkeiten und exklusive Einblicke in unseren Pflegealltag!



WIR SUCHEN FOLGENDE PFLEGEFACHKRÄFTE

- Pflegefachmann/Pflegefachfrau
- Gesundheits- und Krankenpfleger*innen
- Gesundheits- und Kinderkrankenpfleger*innen
- Altenpfleger*innen
- Erfahrung und Zusatzqualifikationen sind von Vorteil, aber keine Bedingung

UNSERE LEISTUNGEN BEI AMBIMED

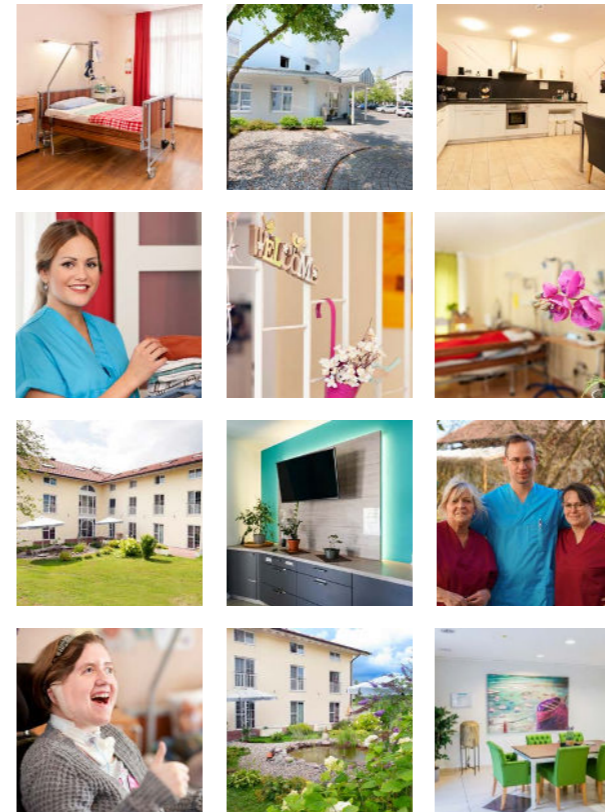
- Wohngemeinschaften für Intensivpflege
- Grund- und Behandlungspflege
- Überleitungsmanagement

Pflege ist für dich mehr als nur ein Job? Dann bist du bei uns richtig! Unsere intensivpflegebedürftigen Klient*innen sind uns wichtig. Deshalb wollen wir ihre Lebensqualität steigern und ihnen die bestmögliche Versorgung bieten. In der Intensivpflege kannst du dir endlich mehr Zeit für deine Klient*innen nehmen. Egal ob in unseren Wohngemeinschaften für Intensivpflege oder als Springer*in - wir haben die passende Stelle für dich!

In unseren WGs betreuen wir 5 bis 12 Klient*innen und bieten Pflege in liebevoller und fürsorglicher Atmosphäre - eine echte Alternative zu stationären Einrichtungen.

STANDORTE UNSERER WOHNGEMEINSCHAFTEN

Burghausen, Tittmoning, Mühldorf am Inn, Traunstein



KONTAKTIERE UNS GERNE FÜR NÄHERE INFORMATIONEN ZU UNSEREN INTENSIVPFLEGE WOHNGEMEINSCHAFTEN

MITARBEITER WERBEN MITARBEITER



Suche dir deine neuen
Kolleg*innen mit aus!

Unter dem Motto **Mitarbeiter werben Mitarbeiter** sind wir auf der Suche nach neuen Pflegefachkräften, um auch dein zukünftiges Team zu bereichern.

Es ist uns wichtig, vertrauensvolle, neue Mitarbeiter*innen zu finden, die gut zu den Kolleg*innen passen.

Empfehle uns eine Pflegefachkraft und erhalte **bis zu 3.000€ bei einer erfolgreichen Einstellung!** Du kannst ganz einfach direkt online unter www.ambimed-gmbh.de/mwm-aktion/ teilnehmen.



Bei uns wirst
du wertgeschätzt!