

## IHRE VORTEILE BEI AMBIMED

Ihre Arbeit wird von uns stets wertgeschätzt,  
was sich im Umgang mit unseren Mitarbeiter\*innen  
sowie durch zahlreiche Vorteile widerspiegelt.



Regelmäßige Fort- und Weiterbildungen



Wohnortnahe Einsätze



Gutes Betriebsklima



Individuelle Einarbeitung



Leistungsgerechte Vergütung



Mitarbeiter werben Mitarbeiter Programm



Betriebliche Altersvorsorge



Bei uns haben Sie Zeit  
für eine qualitative  
Pflege ♥



## BEWERBEN SIE SICH DIREKT UNTER



0800 222 80 40



jobs@deutschefachpflege.de



www.ambimed-gmbh.de



0171 177 64 43  
Senden Sie uns eine SMS oder  
eine Whatsapp-Nachricht.



Oder scannen  
und direkt online  
bewerben!

Sie finden uns auch auf:



ambimed GmbH & Co. KG  
Ambulante Beatmungs- und Intensivpflege  
Marktler Str. 15 B  
84489 Burghausen

 ambimed



 MITGLIED DER DEUTSCHEN FACHPFLEGE GRUPPE

## ARBEITEN IN DER AUSSERKLINISCHEN INTENSIVPFLEGE



Zeit für  
eine berufliche  
Veränderung?

## WAS ZEICHNET UNSER UNTERNEHMEN AUS?



Wir von ambimed garantieren **Pflege aus fähigen Händen.**

Unser Pflegeverständnis orientiert sich stets an den Bedürfnissen unserer Klient\*innen. Dazu gehören die Bedürfnisse der physischen, psychischen, sozialen und spirituellen Ebene sowie die individuelle Lebensgeschichte der Person. Unsere ganzheitliche Bezugspflege gestalten wir nach dem Pflegemodell von Prof.

Dr. M. Krohwinkel. Uns ist es wichtig,

gemeinsam mit unseren Klient\*innen die besten Möglichkeiten der individuellen und ganzheitlichen Versorgung zu finden, was wir unter Kooperation mit Angehörigen und Betreuer\*innen erreichen. Auch mit externen Dienstleistern wie Ärzt\*innen, Therapeut\*innen, Apotheken, Versorgern, Kliniken und Rehabilitationseinrichtungen arbeiten wir zusammen, um das Wohl unserer Klient\*innen garantieren zu können.

Wir unterstützen unsere Mitarbeiter\*innen, indem wir ihnen hervorragende Arbeitsbedingungen bieten, da zufriedene Mitarbeiter\*innen nicht zuletzt auch einen positiven Einfluss auf die Zufriedenheit unserer Klient\*innen haben.

Verschaffen Sie sich einen Eindruck über unsere Facebook-Seite. Dort finden Sie Neuigkeiten und exklusive Einblicke in unseren Pflegealltag!



## WIR SUCHEN FOLGENDE PFLEGEFACHKRÄFTE

- Gesundheits- und Krankenpfleger\*innen
- Gesundheits- und Kinderkrankenpfleger\*innen
- Altenpfleger\*innen
- Erfahrung und Zusatzqualifikationen sind von Vorteil, aber keine Bedingung

## UNSERE LEISTUNGEN BEI AMBIMED

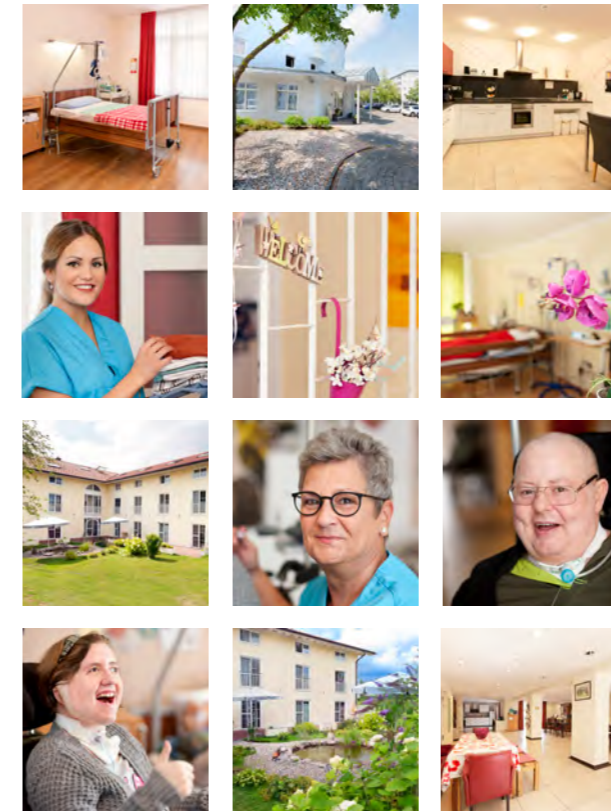
- Wohngemeinschaften für Intensivpflege
- Grund- und Behandlungspflege
- Überleitungsmanagement

**Pflege ist für Sie mehr als nur ein Job? Dann sind Sie bei uns richtig!** Unsere intensivpflegebedürftigen Klient\*innen sind uns wichtig. Deshalb wollen wir ihre Lebensqualität steigern und ihnen die bestmögliche Versorgung bieten. In der Intensivpflege können Sie sich endlich mehr Zeit für Ihre Patient\*innen nehmen. Egal ob in unseren Wohngemeinschaften für Intensivpflege oder als Springer\*in - wir haben die passende Stelle für Sie!

In unseren WGs betreuen wir 5 bis 12 Klient\*innen und bieten Pflege in liebevoller und fürsorglicher Atmosphäre - eine echte Alternative zu stationären Einrichtungen.

## STANDORTE UNSERER WOHNGEMEINSCHAFTEN

Burghausen, Tittmoning, Mühldorf am Inn, Traunstein



## KONTAKTIEREN SIE UNS GERNE FÜR NÄHERE INFORMATIONEN ZU UNSEREN INTENSIVPFLEGE WOHNGEMEINSCHAFTEN

## IN NUR 4 SCHRITTEN ZUM NEUEN JOB



Bewerben Sie sich ganz einfach über einen unserer Kanäle.



Wir besprechen Ihre Wünsche und finden den Job, der zu Ihnen passt.



In einem gemeinsamen Kennenlerngespräch klären wir Ihre offenen Fragen.



Bei einem Schnuppertag lernen Sie das Team und die Versorgung kennen.



Wenn es Ihnen gefällt, freuen wir uns darauf, Sie in unserem Team begrüßen zu dürfen.